

Unsere PURINA Pets at Work Top-Tipps für die Rückkehr ins Büro.

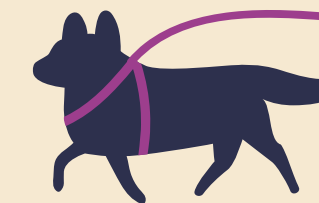
Schränken Sie die Anzahl der Hunde im Büro auf einen Hund pro Person ein.



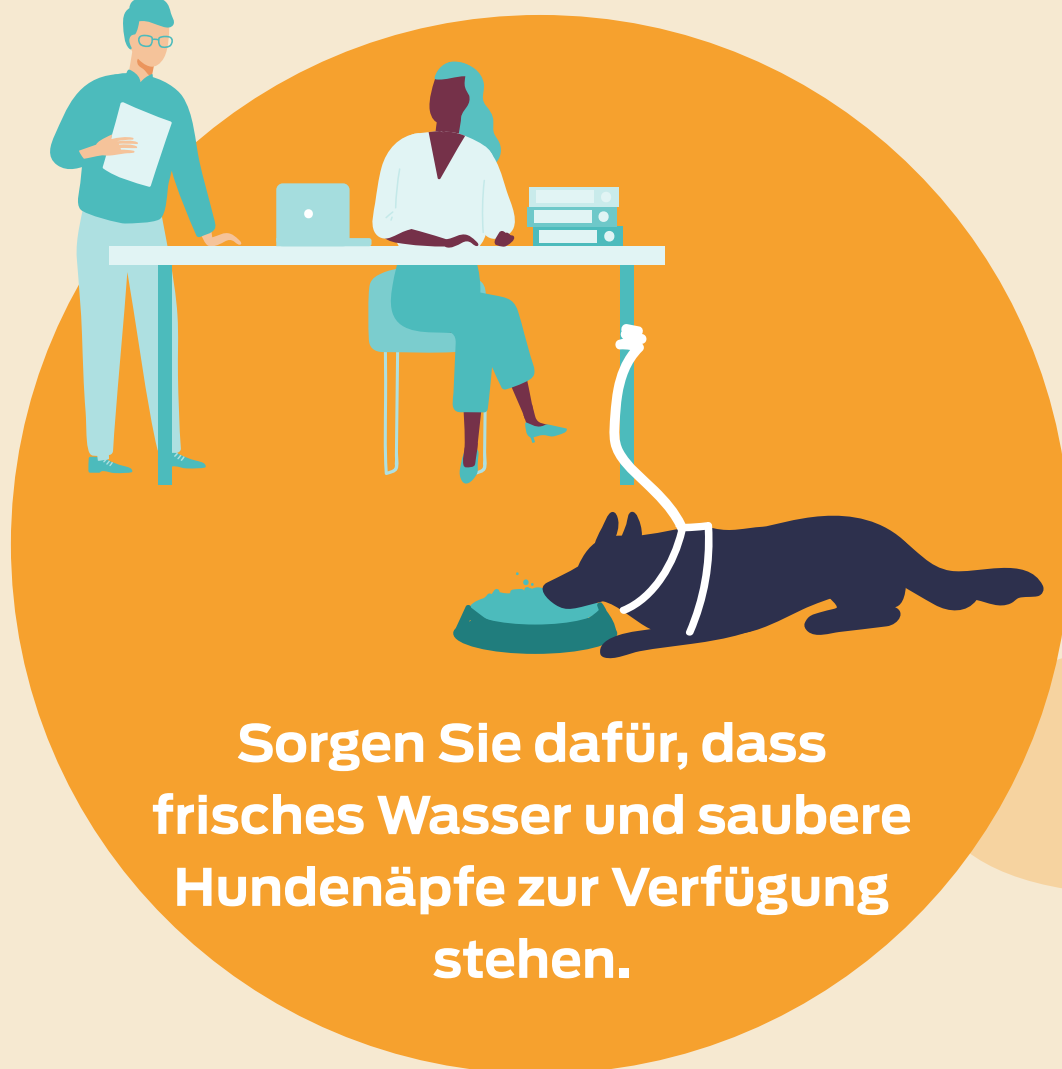
Wir alle lieben es, Hunde im Büro zu begrüßen. Aber wir sollten das Infektionsrisiko beachten und bevor der Hund gestreichelt wird zuerst mit dem Hundehalter sprechen.



Führen Sie Ihren Hund an einer kurzen Leine, um sicherzustellen, dass Sie ihn leicht kontrollieren können. Ausziehbare Leinen sollten im Büro nicht verwendet werden.



Sorgen Sie dafür, dass frisches Wasser und saubere Hundenäpfe zur Verfügung stehen.



Füttern Sie im Büro nur kleine Leckerlis. Es sollten keine angebrochenen Snacks oder Kauknochen herumliegen.



Hundebetten sollten immer sauber sein und regelmäßig gewaschen werden.

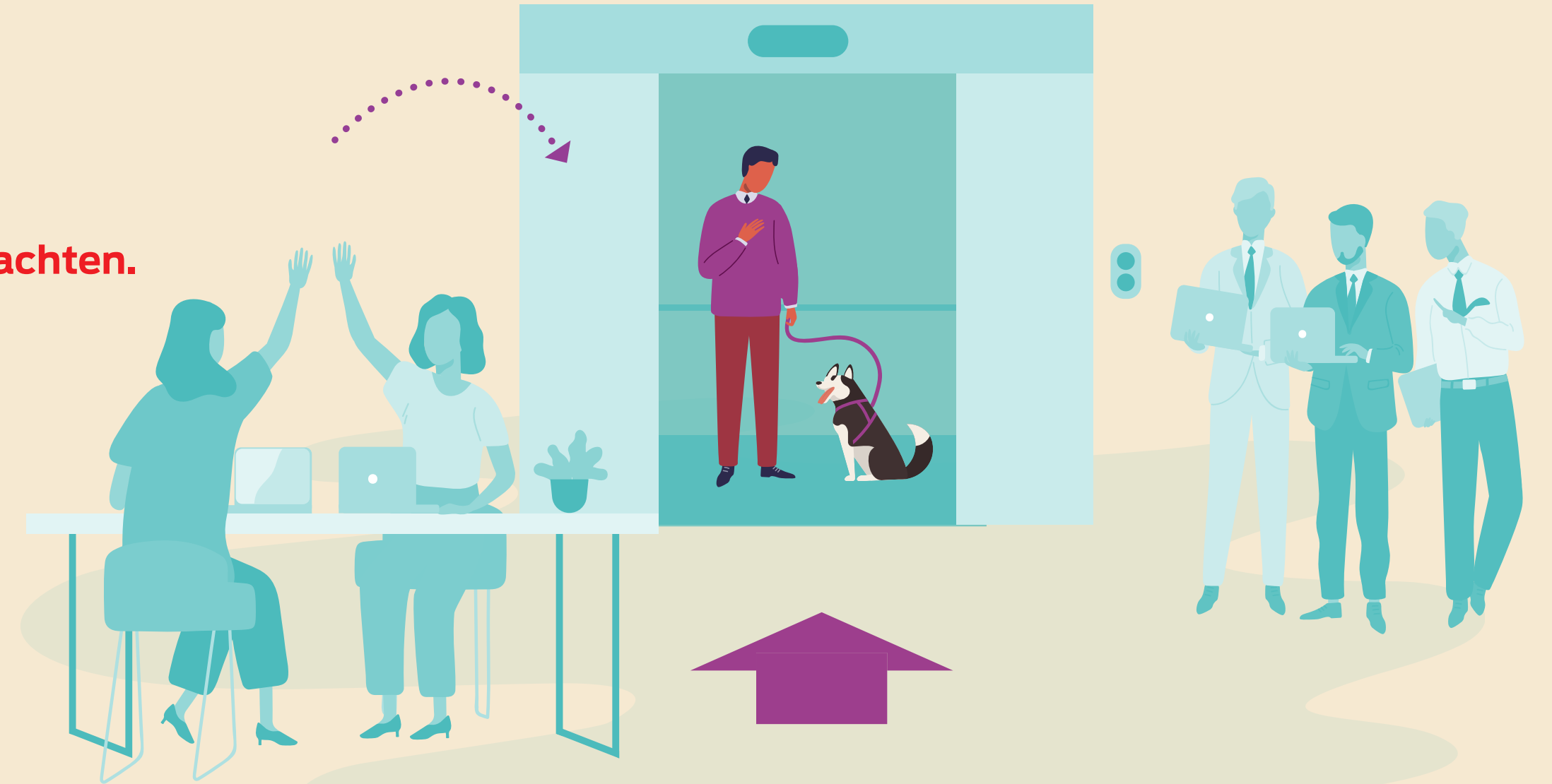


Bitte bringen Sie Ihre eigenen Kotbeutel mit.



Unsere PURINA Pets at Work Top-Tipps für die Rückkehr ins Büro.

Hunde müssen - genau wie wir Menschen - die Sicherheitsvorschriften Ihres Unternehmens beachten.



Bitte verwenden Sie regelmäßig Handdesinfektionsmittel. Nur für Menschen.



Zu Beginn des Tages ist es eine gute Idee, jemanden in Ihrem Arbeitsbereich zu finden, der Ihr Hundebuddy ist - Sie können ihn bitten, auf Ihren Hund aufzupassen, wenn Sie den Schreibtisch aus irgendeinem Grund verlassen müssen.



Wenn es einen Außenbereich Ihres Büros für Hunde gibt, versuchen Sie, die Anzahl der Hunde in diesem Bereich zu minimieren.



Unsere PURINA Pets at Work Top-Tipps für die Rückkehr ins Büro. Fragen & Antworten

Was ist, wenn mein Hund krank ist oder Hinterlassenschaften im Büro zurück lässt?

Kranke Hunde sollten nicht mit ins Büro. Und sollten Hinterlassenschaften zurück bleiben, müssen Sie dafür sorgen, dass diese beseitigt werden.

Was muss ich mitbringen, wenn mein Hund in das Büro mitkommt?

Orientieren Sie sich an den Richtlinien Ihres Unternehmens.

- Eine kurze Leine
- Kotbeutel
- Einen sauberen Wassernapf
- Eine Flasche Wasser, um den Wassernapf des Hundes aufzufüllen
- Ein Hundebett (Betten, die im Büro zurückgelassen werden, sollten gereinigt sein).

Was ist, wenn ich auf die Toilette gehen oder etwas trinken muss?

Wenn Sie sich von Ihrem Schreibtisch entfernen, sollten Sie sicherstellen, dass jemand in der Lage ist, in Ihrem Namen auf Ihren Hund aufzupassen. Wenn das Büro nicht voll ausgelastet ist, sollten Sie im Vorfeld überprüfen, ob in Ihrem Arbeitsbereich jemand verfügbar ist, der für Sie auf Ihren Hund aufpassen kann.

Was ist, wenn sich mein Hund unwohl fühlt?

Wenn sich Ihr Hund unwohl fühlt, ist es wahrscheinlich am besten, ihn nicht mit ins Büro zu bringen.

Was passiert, wenn jemand meinen Hund berührt?

Wir raten Ihnen, die Leine mit einem antibakteriellen Tuch zu reinigen und sicherzustellen, dass die Person sich gründlich die Hände wäscht.

Was soll ich mit meinem Wassernapf am Ende des Tages machen?

Der Wassernapf soll jeden Tag gereinigt werden oder im Idealfall mit nach Hause genommen werden.

Kann ich meinen Hund im Büro füttern?

Aus hygienischen Gründen empfehlen wir, nur in Ausnahmefällen kleine Leckerlis im Büro zu geben.